



Etapa III. - Rodinný dom 27 / BYT B / 2. Nadzemné podlažie

# 100,83 m<sup>2</sup>

Byt na poschodí

3 izby

2 parkovacie miesta

- Podlahová plocha 89,34 m<sup>2</sup> a balkón 11,49 m<sup>2</sup>
- Súčasťou horných bytov je skladový priestor v podkroví
- Orientácia na juhovýchod a juhozápad
- 2 parkovacie miesta priamo pred domom v cene

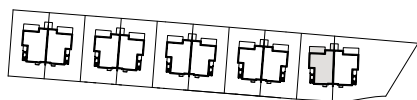
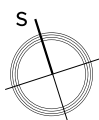
## ŠTANDARD BÝVANIA

Môžete si pozrieť popis štandardov bývania priamo v prehľadnom PDF.



## Rozloženie a výmera

Zádvrie	2,22 m <sup>2</sup>
Chodba	10,10 m <sup>2</sup>
Kúpeľňa	7,14 m <sup>2</sup>
WC	1,66 m <sup>2</sup>
Technická miestnosť	3,69 m <sup>2</sup>
Izba	14,44 m <sup>2</sup>
Obývacia izba	30,94 m <sup>2</sup>
Kuchyňa	5,08 m <sup>2</sup>
Spálňa	11,63 m <sup>2</sup>
Schodisko	2,50 m <sup>2</sup>
Balkón	11,49 m <sup>2</sup>



Cena s DPH (v stave holobyt)

## Cena na vyžiadanie

\* Pozn. Zobrazovaný byt je situovaný na ľavej strane bytového domu. Byt situovaný na opačnej / pravej strane domu je zrkadlovo obrátený bez akýchkoľvek odlišností.

